

Stratifié (menuisier)

Machines stationnaires

Presse à plaquer (selon consignes des experts)

Machines portatives

- Défonceuse / affleureuse (Adler)
- Défonceuse avec bague à copier
- Ponceuse à main (excentrique)

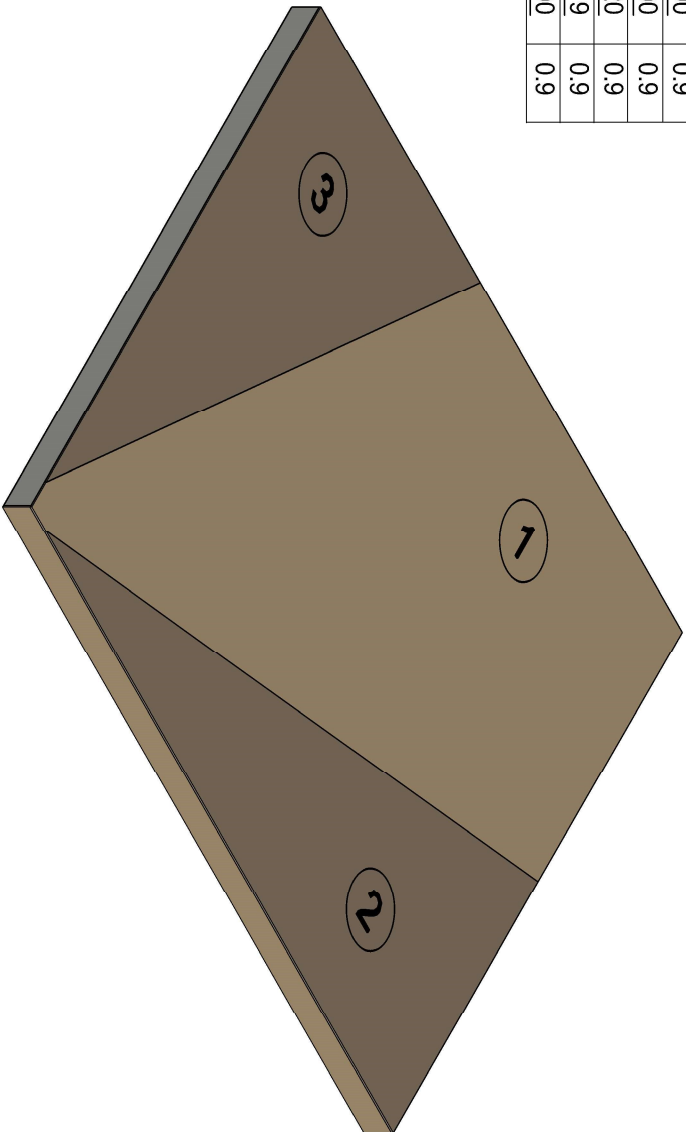
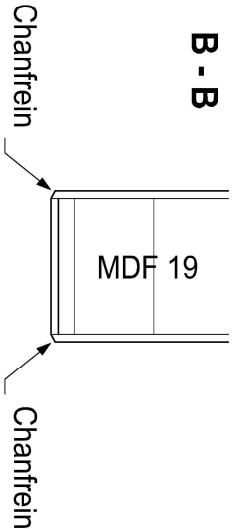
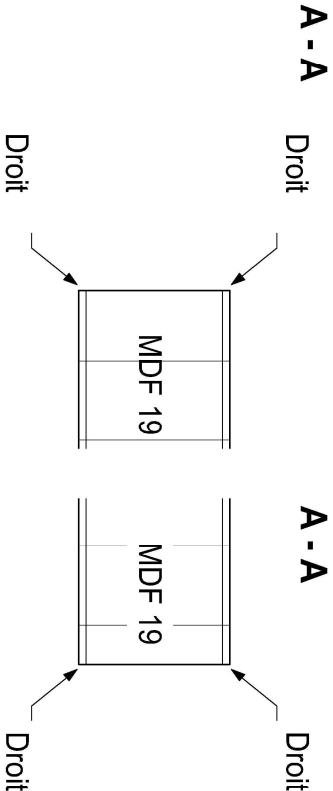
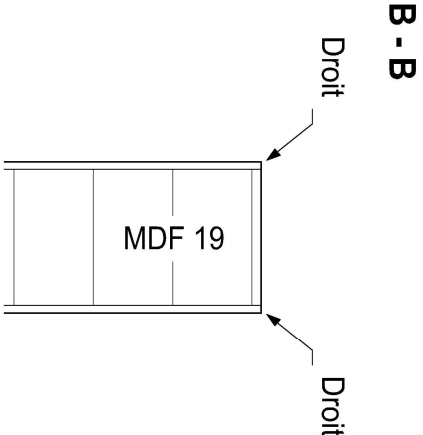
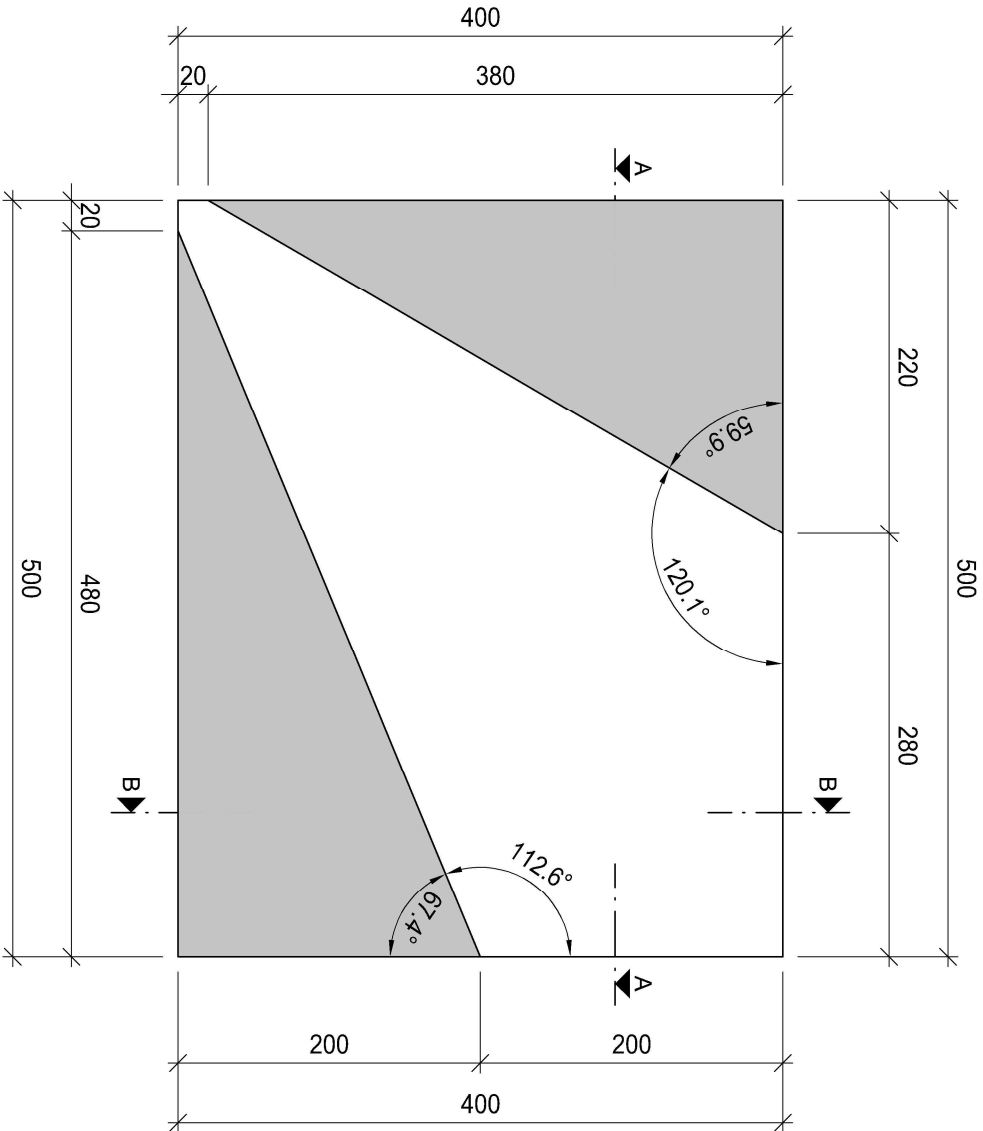
Etabli

- Abrasif
- Colle (selon consignes des experts)
- Serrage (selon consignes des experts)

Travaux

- | | |
|---------------------------|----------------------------------|
| Etabli | Coller le chant |
| | Tracer (pas de notation) |
| Défonceuse | Calibrer les pièces (joints) |
| Etabli | Assembler les pièces |
| Défonceuse / affleureuse | Affleurer le chant |
| Ponceuse à main | Affleurer le chant |
| Presse à plaquer / établi | Encoller et plaquer |
| Défonceuse | Affleurer le stratifié |
| Etabli | chant devant chanfreiné |
| | Cassé d'angle et nettoyage final |

| Liste de matériaux | Mat. | Pce. | Long. | Larg. | Ep. |
|--------------------|------|------|-------|-------|-----|
| Panneau | MDF | 1 | 500 | 399 | 19 |
| Cale martyre | MDF | 1 | 700 | 300 | 19 |
| Règle de guidage | MDF | 1 | 700 | 120 | 5-8 |
| Elément 1 clair | Str. | 1 | 500 | 400 | 0.9 |
| Elément 2 foncé | Str. | 1 | 480 | 200 | 0.9 |
| Elément 3 foncé | Str. | 1 | 380 | 220 | 0.9 |
| Chant clair | Str. | 1 | 500 | 19 | 0.9 |
| Compensation | Str. | 1 | 500 | 400 | 0.9 |



Travail pratique

| | |
|-----------|------------------|
| Plan no.: | 22_P.1_Menuisier |
| Echelle: | 1:5 / 1:1 |
| Format: | 420 x 297 / A3 |
| Date: | 01.04.2022 |
| Auteur: | as - oc |